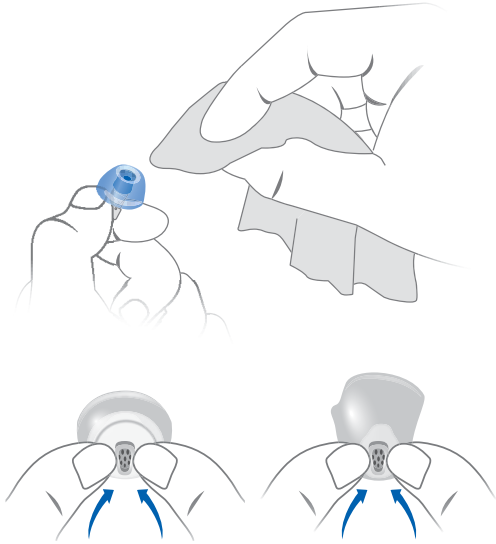


Rengöring av Click Dome eller Click Sleeve

För att upprätthålla god ljudkvalitet och undvika att vax tränger in i hörapparaten är det optimalt att rengöra hörapparatsens hörselgångsdel dagligen.

På så sätt undviker du att vax och smuts påverkar ljudet negativt.

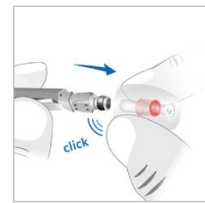
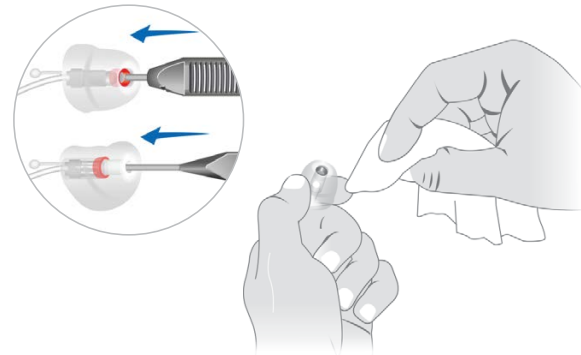


Genom att klämma ihop toppen av domen/sleeven så pressas smutsen ut och du kan då enkelt torka bort smutsen med en trasa eller hushållspapper.

Rengöring av Click Insats

Använd verktyget, som följer med, för att montera loss Click Insatsen från hörtelefonen.

Rengör Click Insatsen med ljummet vatten och en droppe diskmedel. Låt torka!



Sätt tillbaka den rengjorda Click Insatsen på hörtelefonen. Ett svagt klick indikerar att den sitter på plats.

Din hörcentral:

Din kontakt i Sverige

Sivantos A/S
Box 1183
164 26 Kista

Besöksadress

Knarrarnäsgatan 7
164 40 Kista

Telefon 08 400 22 390

ce207/1/0220
© 02.2020 Signia GmbH

Läs mer här:

signia-hearing.se



facebook.com/SigniaHearingSweden



youtube.com/signiahearing

RIC-apparater

signia
Life sounds brilliant.



Rengöring av Signia hörapparater

Hörapparat: _____

Hörtelefon: _____

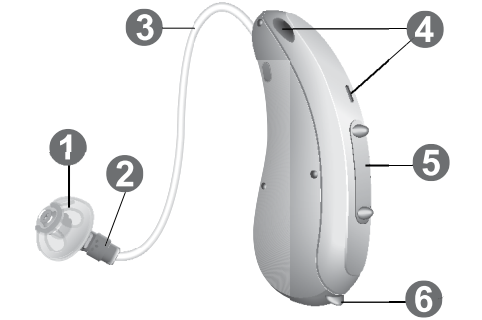
Click Dome:

Click Sleeve:

Click Insats:

signia-hearing.se

Hörapparatsens delar*



- 1 Hörselgångsdel
- 2 Hörtelefon
- 3 Hörtelefonledning
- 4 Mikrofonöppningar
- 5 Vippbrytare
- 6 Batterifack

* Kan variera beroende på modell

Frågor & svar

? Hur ofta ska jag byta eller tvätta min Click Dome eller Click Sleeve?

Det är väldigt individuellt men ungefär en gång i månaden.

? Hur ofta ska jag byta filtret?

Det är väldigt individuellt men ungefär en gång i månaden. Om domen/sleeven torkas av dagligen så kan det ske mer sällan.

? Kan jag tvätta mina domer/sleeves?

Ja, tvätta dem med lite ljummet vatten och en droppe diskmedel vid behov. Låt torka innan de monteras åter.



Rengöra filtret

Utöver rengöring av domen/sleeven är det också viktigt att rengöra filtret som skyddar hörtelefonen från vax och smuts.



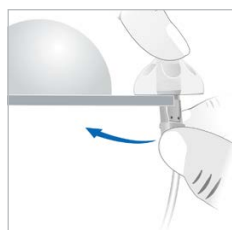
Tips!

Om du upplever att din hörapparat blivit svagare i förstärkningen så kan det vara filtret som blivit igentäppt. Detta kan du själv enkelt åtgärda!

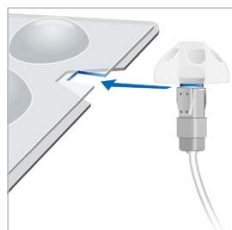
Byte av Click Dome

Det finns flera sätt att avlägsna Click Dome på. Nedan visar vi hur du använder förpackningen, innehållande dina domer, som verktyg. Byt eller rengör dina domer ungefär en gång i månaden eller vid behov.

Avlägsna Click Dome



Click Domens förpackning är designad med en liten skåra längst ner. Skåran kan du använda för att avlägsna domen.



Placera högtalarenheten i skåran likt bilden och använd förpackningen för att få domen att släppa från hörtelefonen.



Du kan också avlägsna Click Domen genom att greppa tag i domen och "knäcka" domen åt sidan. Lite hushållspapper kan ge ett bättre grepp. Dra inte i hörtelefonledningen mellan Click Dome och hörapparat!

Montera ny Click Dome



Placera hörtelefonens spets i Click Domen och tryck till. Ett svagt klick uppstår och domen sitter då på plats.

Byte av Click Sleeve

Det finns flera sätt att avlägsna Click Sleeve på. Nedan visar vi hur du använder förpackningen, innehållande dina domer, som verktyg. Byt eller rengör dina Click Sleeve ungefär en gång i månaden eller vid behov.

Avlägsna Click Sleeve



Vänd din Click Sleeve ut och in.



Placera högtalarenheten i skåran likt bilden och använd förpackningen för att få domen att släppa från hörtelefonen.



Du kan också avlägsna Click Sleeve genom att greppa tag i domen och dra domen rakt ut, alternativt "knäcka" domen åt sidan. Lite hushållspapper kan ge ett bättre grepp. Dra inte i hörtelefonledningen mellan Click Sleeve och hörapparat!

Montera ny Click Sleeve

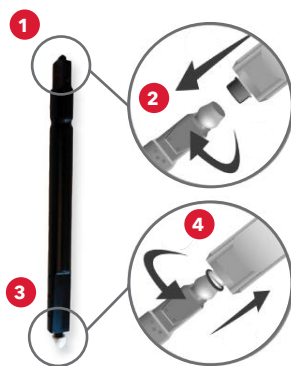


Placera hörtelefonens spets i Click Sleeve och tryck till. Ett svagt klick uppstår och Click Sleeve sitter då på plats.

Byte av filter i hörtelefon

När du byter dome rekommenderar vi att du samtidigt byter filter. Om ljudet i hörapparaten börjar bli svagt så kan ett igentäppt filter vara orsaken.

När du har avlägsnat domen kan du se ett litet vitt filter i hörtelefonen. Detta är filtret som du ska byta ut!



Avlägsna filter

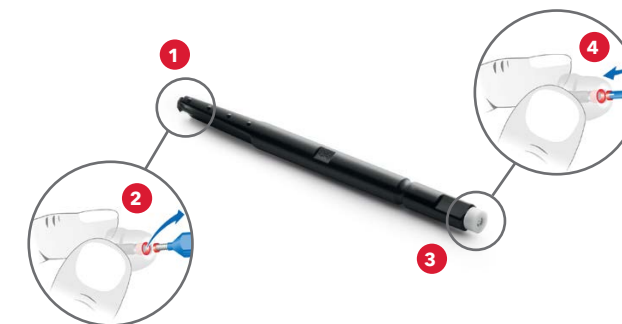
- 1 Använd den svarta änden av vaxfilterpinnen som verktyg för att ta loss det gamla filtret.
- 2 Placera änden mot filtret i hörtelefonen och skruva medurs. Dra sedan ut filtret ur hörtelefonen. Detta filter är förbrukat!

Montera nytt filter

- 3 Använd vaxfilterpinnens motsatta sida, där du ser ett nytt filter, och placera detta i hörtelefonen.
- 4 Placera filtret genom att trycka det på plats in i hörtelefonen.

Byte av filter på Click Insats

När du ska byta filter på din Click Insats ska du använda QuickGuard-filter för att avlägsna det gamla filtret och placera dit ett nytt.



Avlägsna filter

- 1 Använd den tomma änden av vaxfilterpinnen som verktyg för att ta loss det gamla filtret.
- 2 Placera änden mot filtret i din Click Insats och skruva medurs. Dra sedan ut filtret ur Click Insatsen. Detta filter är förbrukat!

Montera nytt filter

- 3 Använd vaxfilterpinnens motsatta sida, där du ser ett nytt filter, och placera detta i Click Insatsen.
- 4 Placera filtret genom att trycka det på plats in i Click Insatsen.

i **OBS! Du behöver inte ta loss hörtelefonen för att byta filter på din Click Insats.**

Stödvinge

Stödvinge används för att hörapparaten ska sitta bättre på plats i örat. Stödvinge är ett tillval som inte alla har behov av.

Placera stödvinge



- 1: Ta loss domen
- 2: Placera stödvinge
- 3: Sätt tillbaka domen

Stödvingen skall peka neråt som på bilden.

Ta bort stödvinge

- 1: Ta bort domen
- 2: Ta av stödvingen
- 3: Sätt tillbaka domen

Signia Webshop

Domer och filter till dina hörapparater köper du enkelt via vår webshop.

Besök: webshop.signia-hearing.se/shop

